

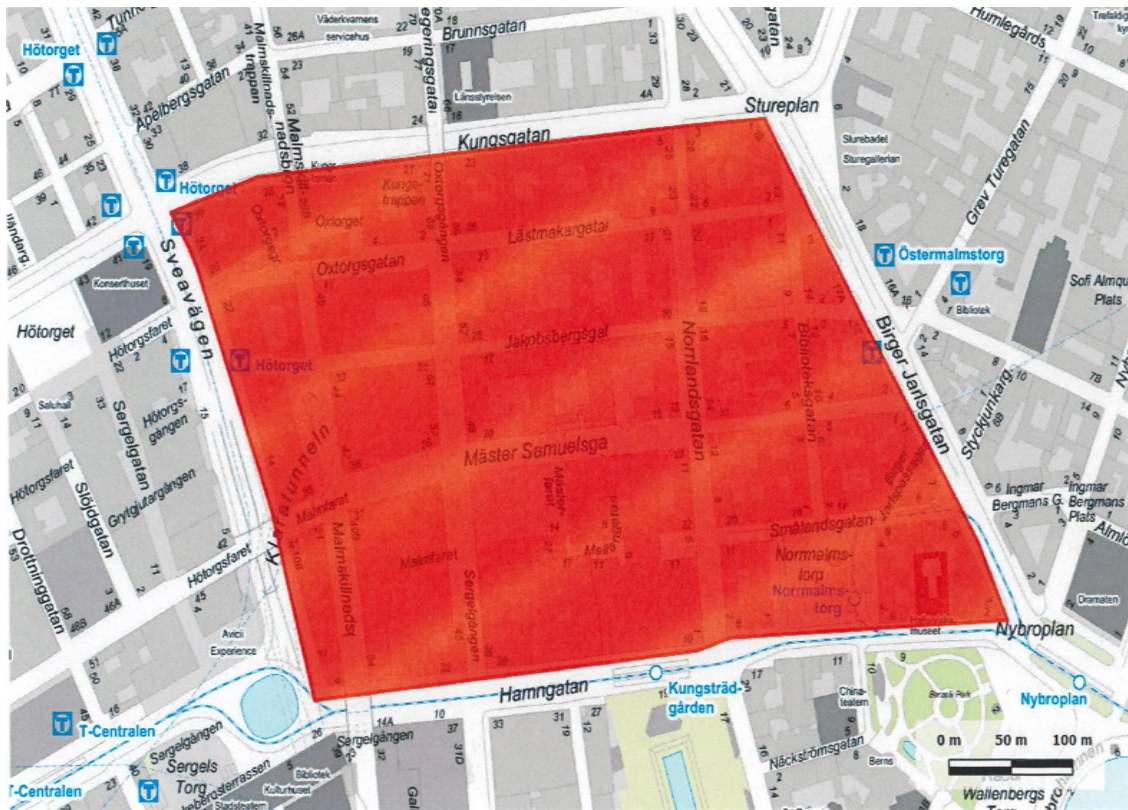


Lokalne przepisy ruchu drogowego gminy Sztokholm dla strefy środowiskowej w mieście;

przyjęto w dniu 1 października 2024 r.

Zgodnie z rozdziałem 10 art. 1 akapit drugi pkt 3 i art. 3 akapit pierwszy rozporządzenia o ruchu drogowym (1998:1276) gmina Sztokholm ustanawia, co następuje.

Obszar miasta ograniczony na północy ulicą Kungsgatan, na wschodzie ulicą Birger Jarlsgatan, na południu ulicą Hamngatan i na zachodzie drogą Sveavägen, jak wskazano na mapie, jest strefą środowiskową klasy 3.



Niniejsze przepisy wchodzi w życie z dniem 31 grudnia 2024 r.

W imieniu Komisji ds. Transportu.

Jonas Wennström

Anton Johansson